

[통계표] 서울시민의 휴가 및 여가·문화생활

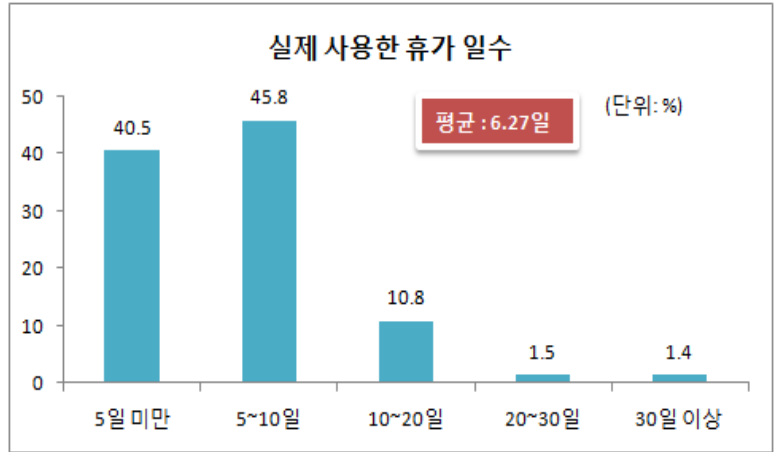
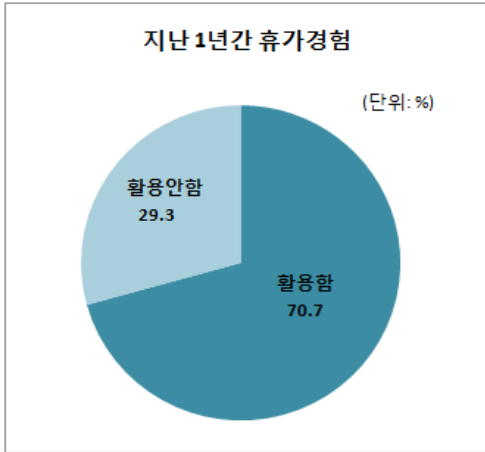
[e-서울통계 105호]

정보기획관 통계데이터담당관

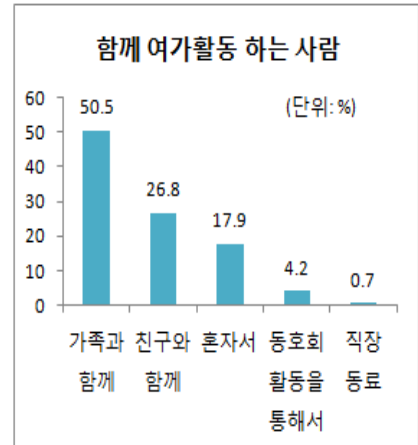
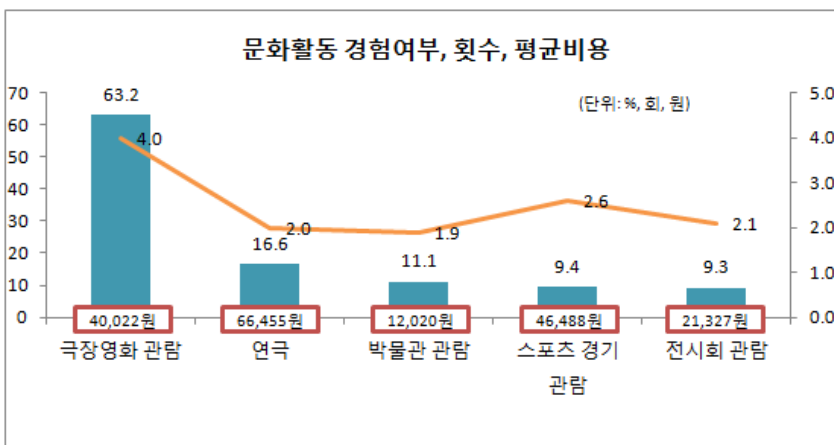
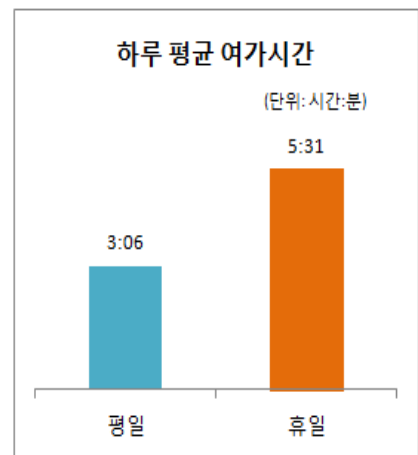
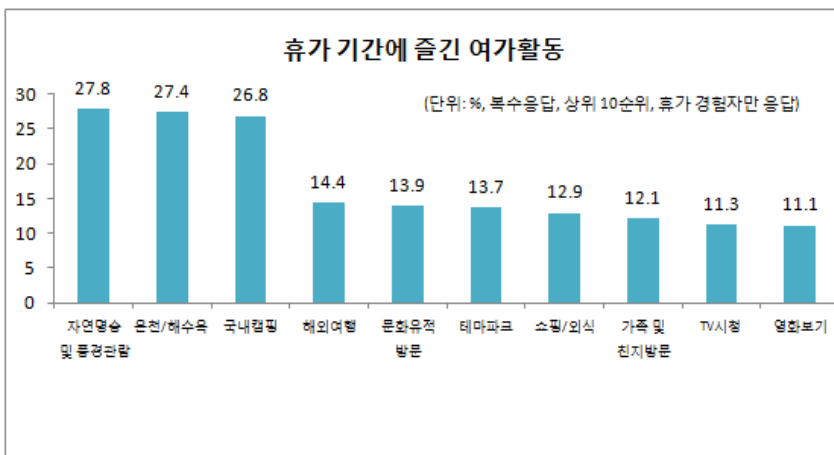
- 본격적인 여름휴가철을 맞아 서울시민의 휴가 및 여가·문화생활에 대해 살펴본다. 서울시민은 1년간 평균 6일 정도의 휴가를 쓰며, 휴가 때는 자연명승 및 풍경관람, 온천·해수욕 등 관광활동을 가장 많이 한다. 평소 문화활동으로는 영화 관람을 주로 하며, 1년에 4번 정도 극장에 간다. 주말과 휴일 여가활동으로 TV 시청을 많이 한다.
- 활용된 자료는 문화체육관광부 '2014 국민여가활동조사', 서울특별시 '서울서베이'(2014년) 발표자료를 이용함
 - 가장 최근 시점의 자료를 활용하는 것을 원칙으로 하였음
- 자료이용 시 유의사항
 - 조사자료는 조사대상, 표본규모 및 설계 방법 등을 달리하는 타기관의 조사 결과와는 차이가 있을 수 있으므로 사용에 유의 필요함
 - 통계표의 구성비 및 증감률은 반올림한 값으로 하위분류의 합이 상위분류의 합과 일치하지 않을 수 있음

1. 도 표(요약)

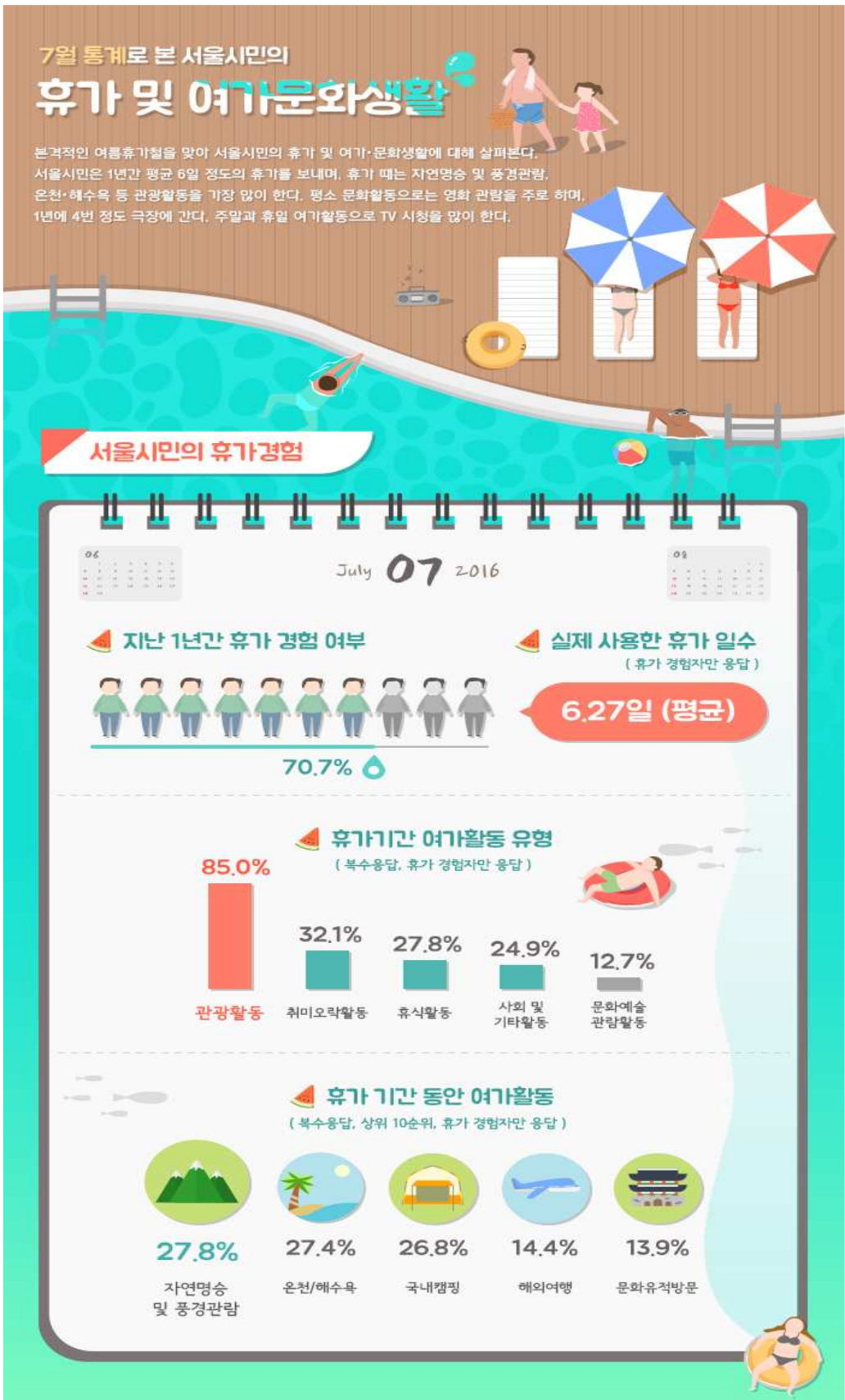
▶ 서울시민의 휴가 경험



▶ 여가문화활동



II. 본 문



II. 본 문

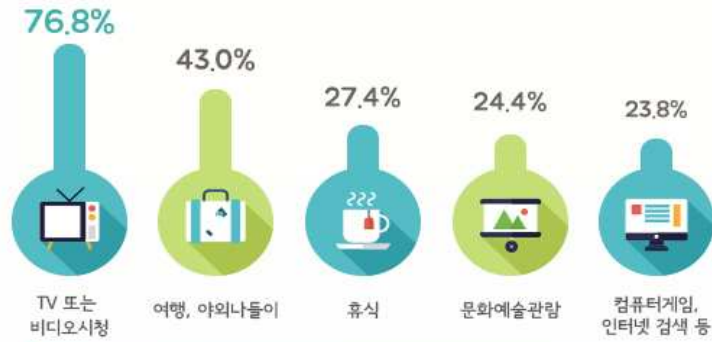
서울시민의 여가·문화 활동

▶ 지난 1년 간 문화 활동 경험여부, 경험횟수, 평균비용



II. 본 문

주말 및 휴일 여가활동



함께 여가활동 하는 사람



가장 만족스러운 여가활동 (복수응답, 상위 10순위)



활용된 자료는 문화체육관광부 '2014 국민여가활동조사', 서울시 '서울서베이'(2014년) 발표자료를 이용함
- 가장 최근 시점의 자료를 활용하는 것을 원칙으로 하였음



III. 통계 표

□ 서울시민의 휴가 경험

1. 지난 1년간 휴가 경험 여부

(단위: %)

	활용함	활용안함
전 체	70.7	29.3

질문: 귀하는 지난 1년 동안 휴가를 가진 적(보낸 적)이 있습니까?

자료: 문화체육관광부, 「2014 국민여가활동조사」 (2014년)

2. 실제 사용한 휴가 일수(휴가 경험자만 응답)

(단위: %, 일)

	5일 미만	5~10일	10~20일	20~30일	30일 이상	평균(일)
전 체	40.5	45.8	10.8	1.5	1.4	6.27

질문: 귀하가 지난 1년 동안 실제 사용한 휴가 기간은 모두 며칠이었습니까?

자료: 문화체육관광부, 「2014 국민여가활동조사」 (2014년)

3. 휴가기간 여가활동 유형(복수응답, 휴가 경험자만 응답)

(단위: %)

	관광 활동	취미오락 활동	휴식활동	사회및 기타활동	문화예술 관람활동	스포츠참여활동	스포츠관람활동	문화예술 참여활동
전 체	85.0	32.1	27.8	24.9	12.7	11.0	2.6	2.5

질문: 귀하께서는 휴가 기간 동안 주로 어떤 여가활동을 하십니까? <보기1>에서 해당되는 번호를 세 가지 선택하여 주시기 바랍니다.

자료: 문화체육관광부, 「2014 국민여가활동조사」 (2014년)

4. 휴가 기간 동안 여가활동(복수응답, 상위 10순위, 휴가 경험자만 응답)

(단위: %)

	자연명승 및 풍경관람	온천/해수욕	국내캠핑	해외여행	문화유적방문	테마파크	쇼핑/외식	가족 및 친지방문	TV시청	영화보기
전 체	27.8	27.4	26.8	14.4	13.9	13.7	12.9	12.1	11.3	11.1

질문: 귀하께서는 휴가 기간 동안 주로 어떤 여가활동을 하십니까? <보기1>에서 해당되는 번호를 세 가지 선택하여 주시기 바랍니다.

자료: 문화체육관광부, 「2014 국민여가활동조사」 (2014년)

□ 서울시민의 여가문화 활동

5. 문화 활동 경험여부, 경험횟수, 평균비용

(단위: %, 회, 원)

		경험자 비율	평균 경험횟수 (문화 활동 경험자만 대상)	평균비용 (문화 활동 경험자만 대상)
이성재	극장영화 관람	63.2	4.0	40,022
	연극	16.6	2.0	66,455
	박물관 관람	11.1	1.9	12,020
	스포츠 경기 관람	9.4	2.6	46,488
	전시회 관람	9.3	2.1	21,327
	대중공연	8.0	1.7	80,228
	전통 예술 공연	5.5	1.8	21,991
	음악/무용 공연 관람	4.8	1.9	70,674

질문: 귀하는 지난 1년 동안 다음과 같은 곳에 몇 번이나 가보셨습니까? 이때 비용은 어느 정도 들었습니까?(본인이 직접 지불한 금액을 기준으로 적어주세요. 없으면 0회 표시)

(비용은 음식비 및 교통비는 제외하며, 무료로 관람(입장)한 경우 방문횟수에는 포함되며 비용은 제외됨)

자료: 서울특별시, 「서울서베이」 (2014년)

6. 하루 평균 여가시간

(단위: %, 시간)

		3시간 미만	3~5시간	5~7시간	7~9시간	9시간 이상	평균(시간)
여가시간	평일	39.4	45.7	11.6	2.2	1.0	3시간 6분
	휴일	5.1	29.8	37.8	17.5	9.8	5시간 31분

질문: 지난 1년 동안 귀하의 평일 하루 평균 여가시간은 어느 정도였습니까? 지난 1년 동안 귀하의 휴일 하루 평균 여가시간은 어느 정도였습니까?

자료: 문화체육관광부, 「2014 국민여가활동조사」 (2014년)

7. 주말 및 휴일 여가활동(복수응답)

(단위: %)

		TV 또는 비디오 시청	여행, 야외 나들이	휴식	문화예술훈람	컴퓨터 게임, 인터넷 검색 등	운동	종교활동	창작적활동	운동경기 관람	사회봉사활동	기타
전 체		76.8	43.0	27.4	24.4	23.8	20.8	18.4	15.4	11.7	6.2	0.2
50대	10대	73.5	27.5	19.0	28.5	63.7	19.4	11.3	19.6	10.7	3.6	0.1
	20대	67.4	42.5	19.6	41.3	41.1	18.9	10.8	20.6	13.4	4.5	0.1
	30대	71.8	49.8	26.0	29.9	28.7	19.9	13.6	16.4	14.8	4.3	0.1
	40대	78.7	47.6	28.5	22.8	19.3	21.6	18.3	13.9	11.1	5.9	0.2
	50대	80.9	43.5	29.5	19.1	13.9	23.8	21.4	14.1	12.3	7.4	0.2
	60세이상	84.5	37.4	34.8	10.8	6.0	20.3	28.1	11.6	7.8	9.1	0.2

질문: 귀하께서는 평소 주말이나 휴일에 어떤 여가 활동을 하십니까? 주로 하는 순서에 따라 3개 이내로 선택해 주세요.

자료: 서울특별시, 「서울서베이」 (2014년)

8. 함께 여가활동 하는 사람

(단위: %)

		가족과 함께	친구와 함께	혼자서	동호회 활동을 통해서	직장 동료	기타
전 체		50.5	26.8	17.9	4.2	0.7	0.0
50대	10대	20.4	58.1	20.2	1.3	0.0	0.0
	20대	27.5	56.8	13.6	1.6	0.6	0.0
	30대	63.1	22.9	11.0	2.1	0.8	0.0
	40대	66.5	13.0	15.3	4.0	1.2	0.0
	50대	56.2	17.9	18.3	6.6	1.0	0.0
	60세이상	46.8	17.6	28.5	6.9	0.2	0.0

질문: 귀하께서는 여가활동을 주로 누구와 함께 하십니까?

자료: 서울특별시, 「서울서베이」 (2014년)

9. 가장 만족스러운 여가활동(복수응답, 상위10순위)

(단위: %)

		TV시청	친구만남/동호회모임	인터넷/SNS 등	영화보기	산책	쇼핑/외식	등산	목욕	음주	잡담/통화/문자 등
전 체		35.4	22.7	20.1	18.2	14.5	14.5	14.2	11.6	10.1	7.5

질문: 지난 1년 동안 귀하께서 참여하신 여가활동 중 가장 만족스런 활동은 무엇입니까? <보기1>에서 가장 만족스런 활동 순서대로 해당하는 번호를 순서대로 기재하여 주시기 바랍니다.

자료: 문화체육관광부, 「2014 국민여가활동조사」 (2014년)